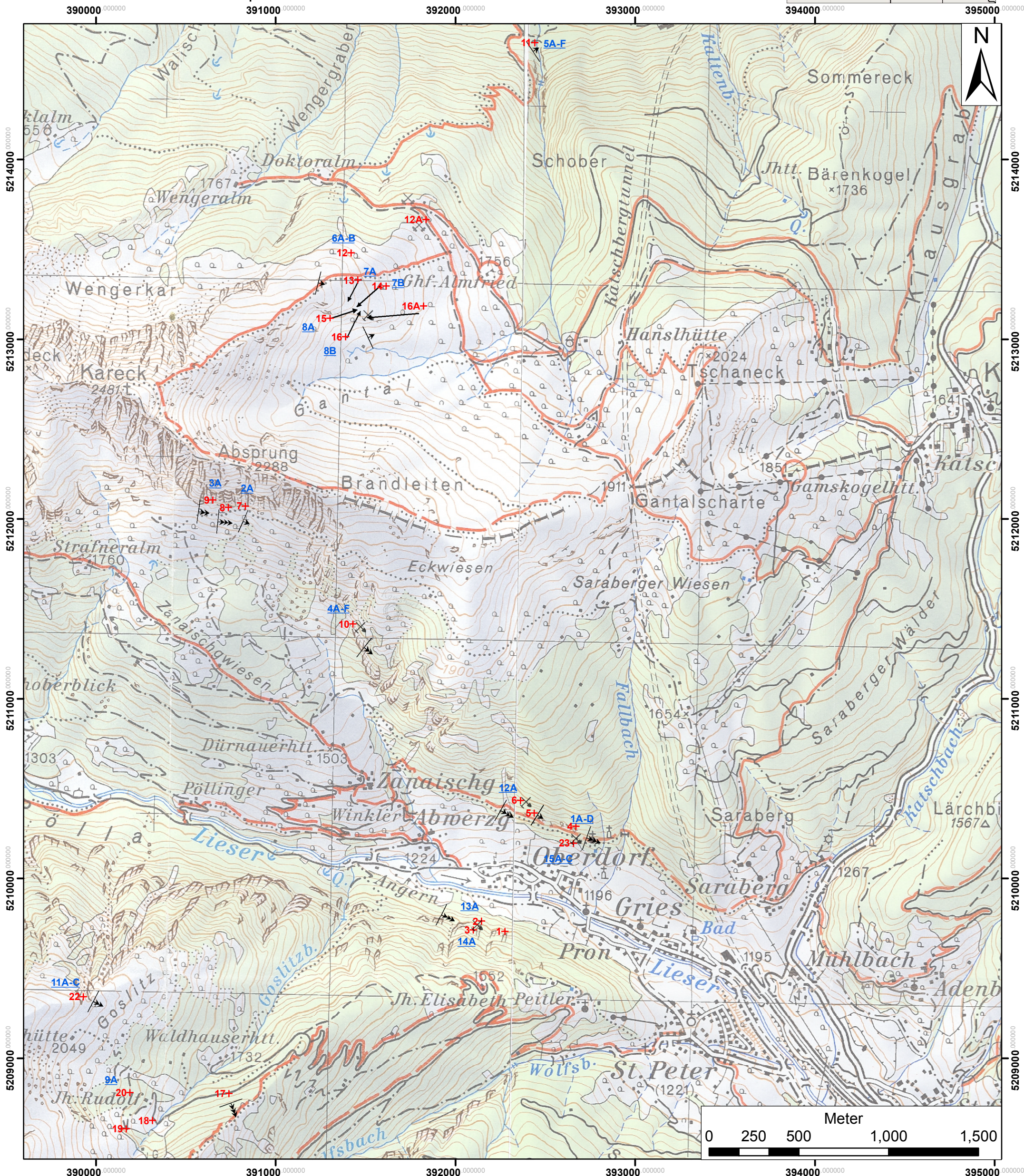


Sm-Nd Datierung und Spurenelementanalysen an Scheelit aus der Au-(W) Lagerstätte Schellgaden/Salzburg

Aufschluss- und Probenahmepunkte



Legende:

- + 12 Aufschlusspunkte
- 15A-C Proben



Stollen

Schieferungsflächen

- 15 - 20°
- 21 - 30°
- 31 - 42°

Autor: Wieser Benjamin
Datum: 28.02.2010
M=1:20.000
Koordinatensystem: WGS 1984 UTM Zone 33N