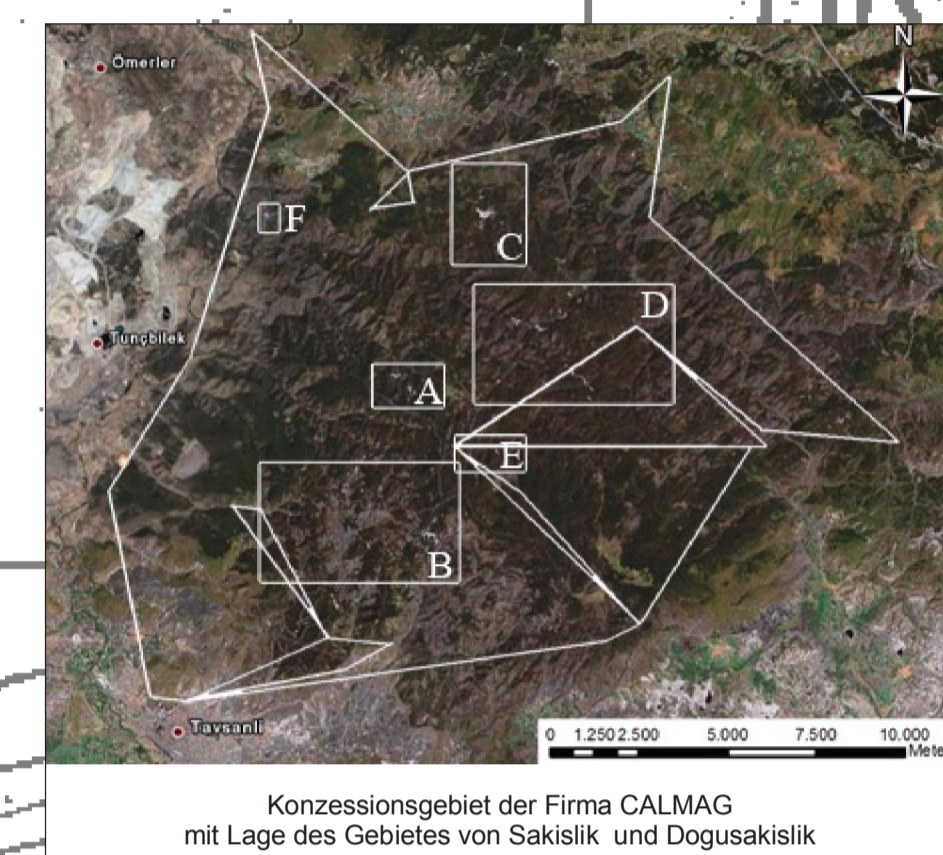
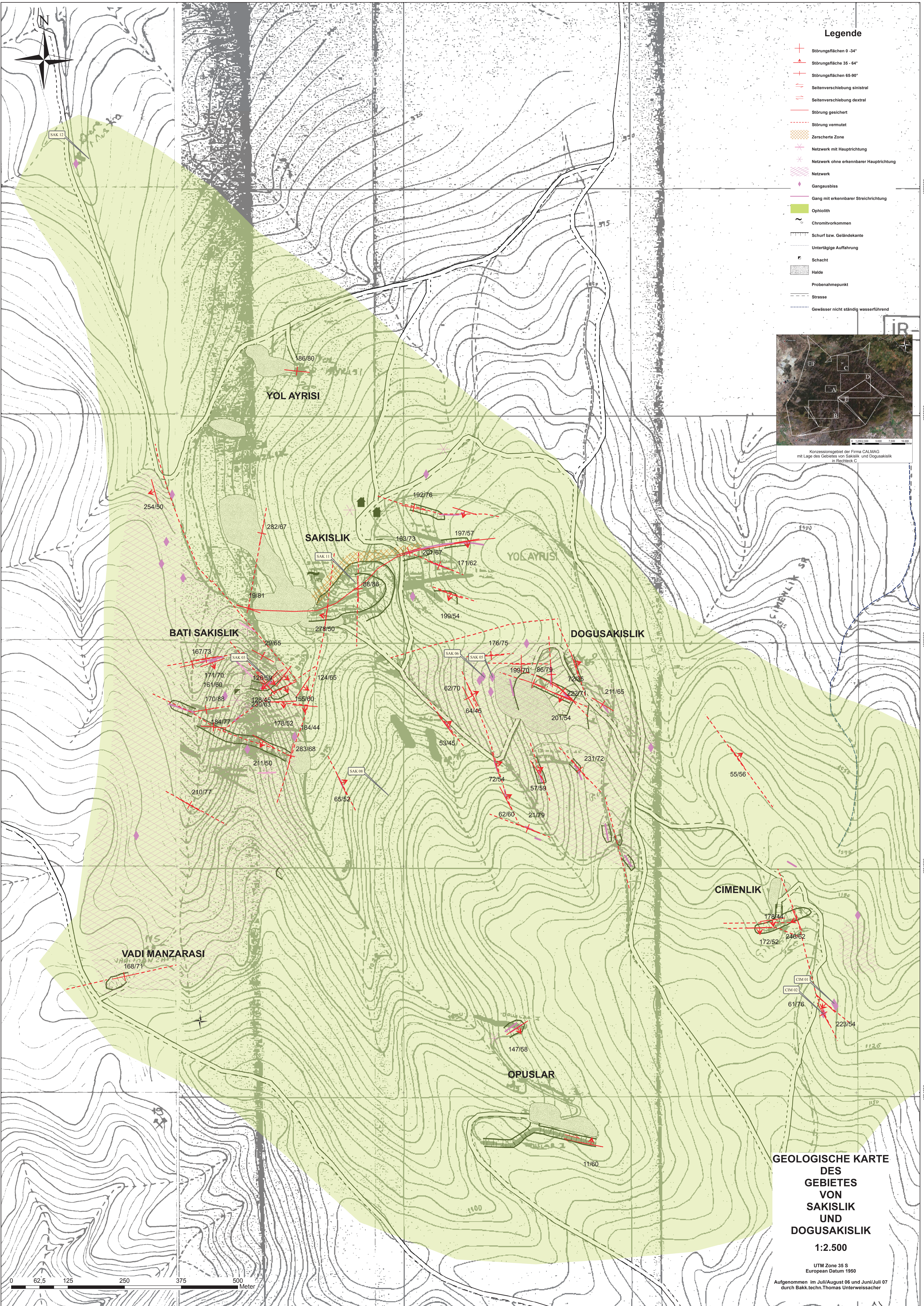


Legende

- Störungsflächen 0 - 34°
- Störungsfläche 35 - 64°
- Störungsflächen 65-90°
- Seitenverschiebung sinistral
- Seitenverschiebung dextral
- Störung gesichert
- Störung vermutet
- Zersetzte Zone
- Netzwerk mit Hauptrichtung
- Netzwerk ohne erkennbarer Hauptrichtung
- Gangausbiss
- Gang mit erkennbarer Streichrichtung
- Ophiolith
- Chromitvorkommen
- Schurf bzw. Geländekante
- Untertägige Auffahrung
- Schacht
- Halde
- Probenahmepunkt
- Strasse
- Gewässer nicht ständig wasserführend



Konzessionsgebiet der Firma CALMAG mit Lage des Gebietes von Sakislik und Dogusakislik in Rechteck C



**GEOLOGISCHE KARTE  
DES  
GEBIETES  
VON  
SAKISLIK  
UND  
DOGUSAKISLIK**

**1:2.500**

UTM Zone 35 S  
European Datum 1950

Aufgenommen im Juli/August 06 und Juni/Juli 07  
durch Bakk.techn.Thomas Unterweissacher

